



OKE – Linienführung - Vertiefung  
Schmetterling Clip



4370 - 036

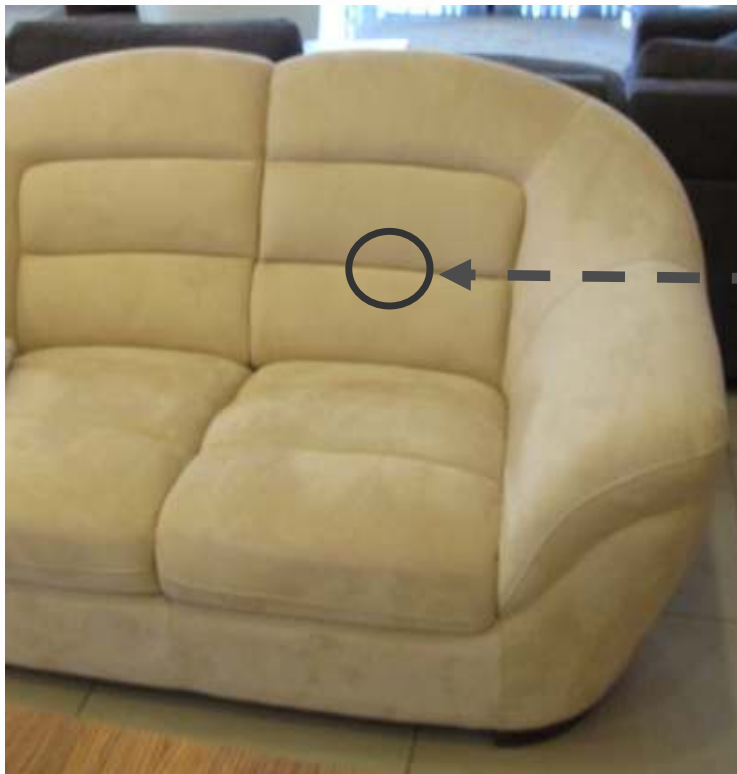


3604 - 000

Soll - Darstellung

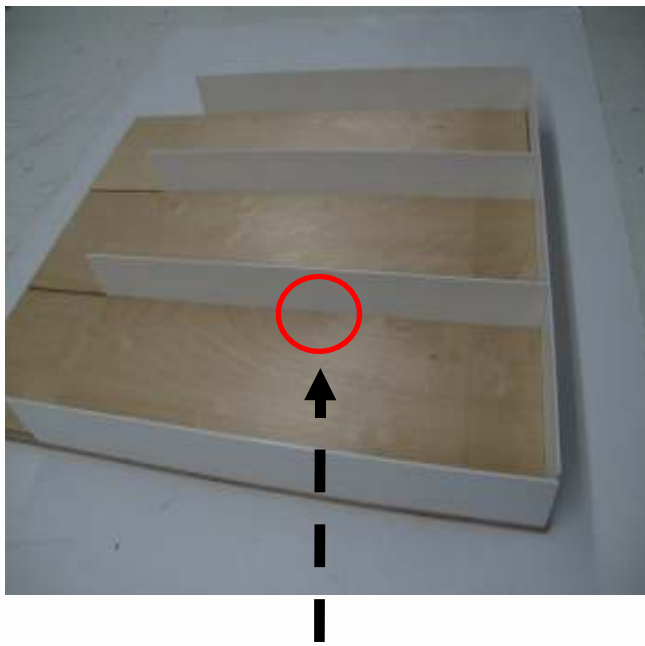


4370 - 036

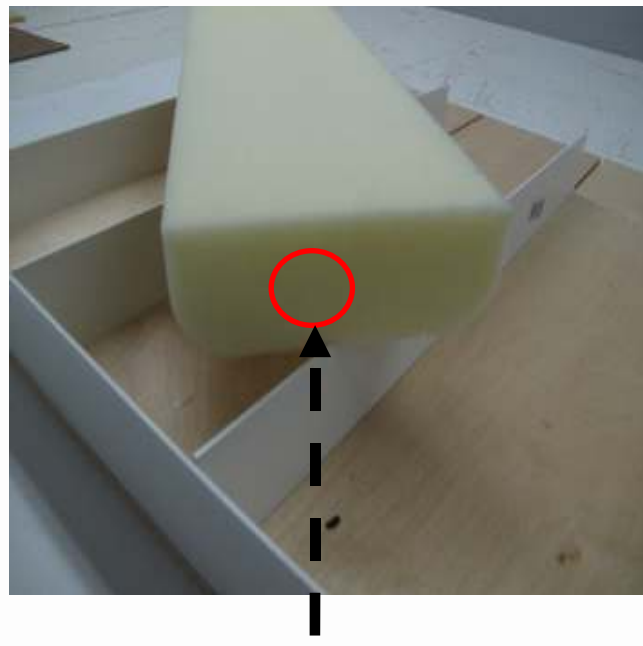


- Rücken oder Sitzeinzüge
- Schaumauflagen oder Federkernpolster
- gerade oder runde Linienvertiefungen
- leichte Verarbeitung durch einklicken / Anker
- konstante Linientiefe
- vorgefertigtes Vlies

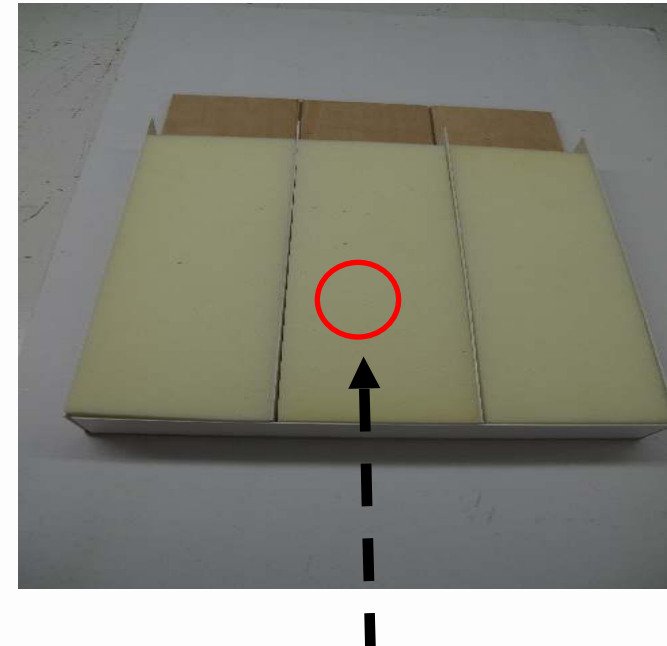
Soll - Darstellung



Arbeitsbereich  
Negativ - Schablonenfächer

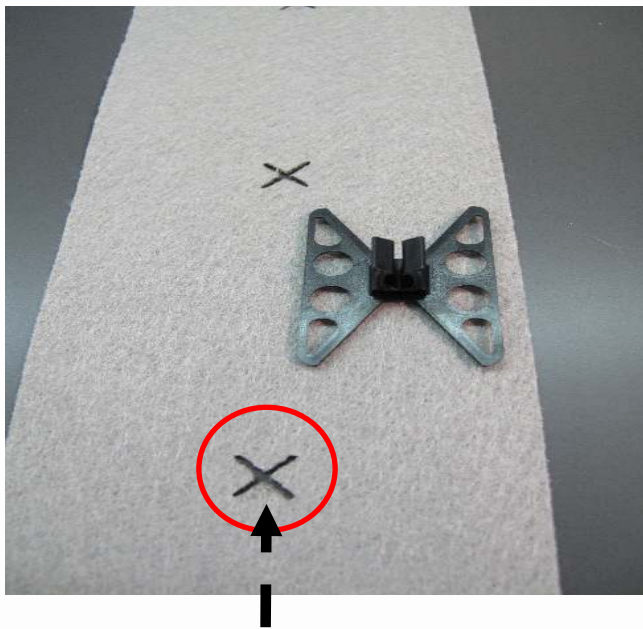


Schaumstoff  
Einzelteile – Rundung gefräst

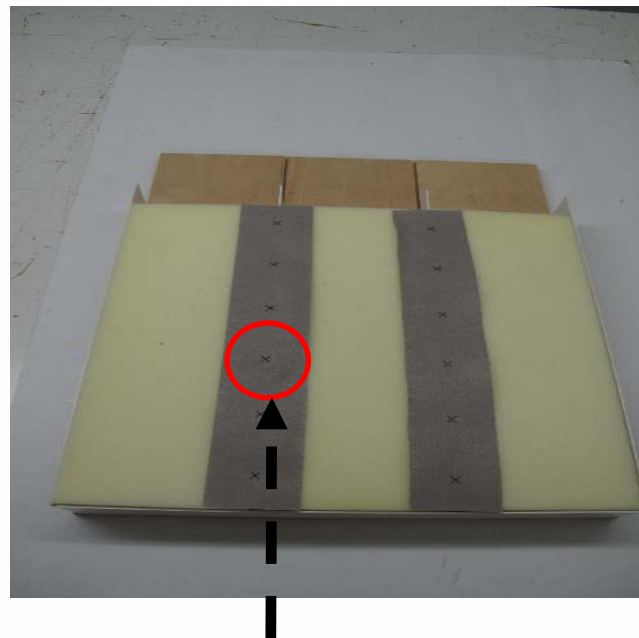


Schaumstoff in  
Schablonenfächer

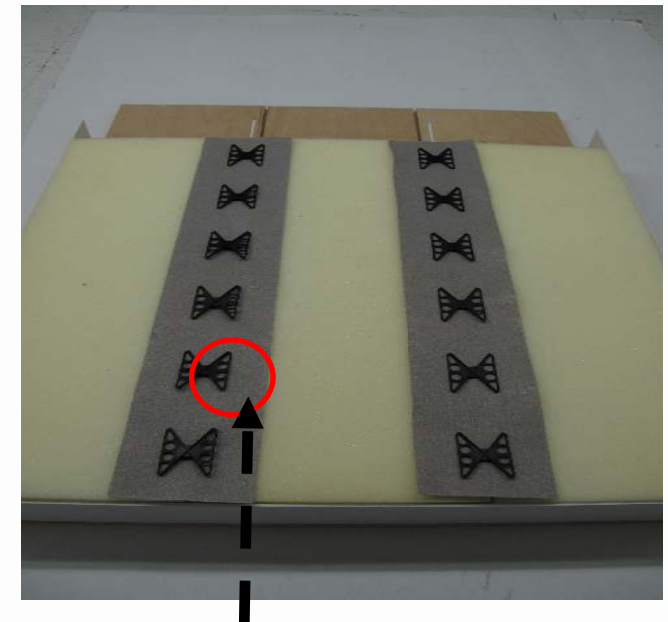
Soll - Darstellung



Clip- Lochbild " X "  
Vlies 80 mm breit  
M 75 12 50

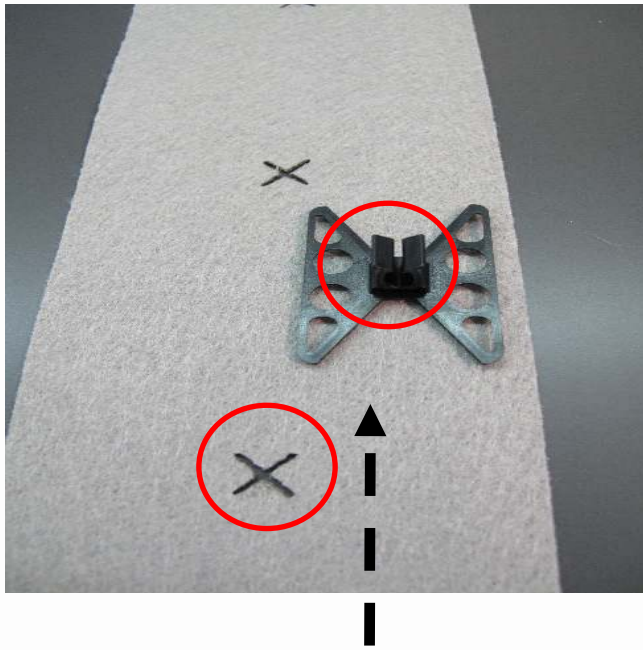


vorgelöchertes Vlies  
auf Mittelsteg kleben

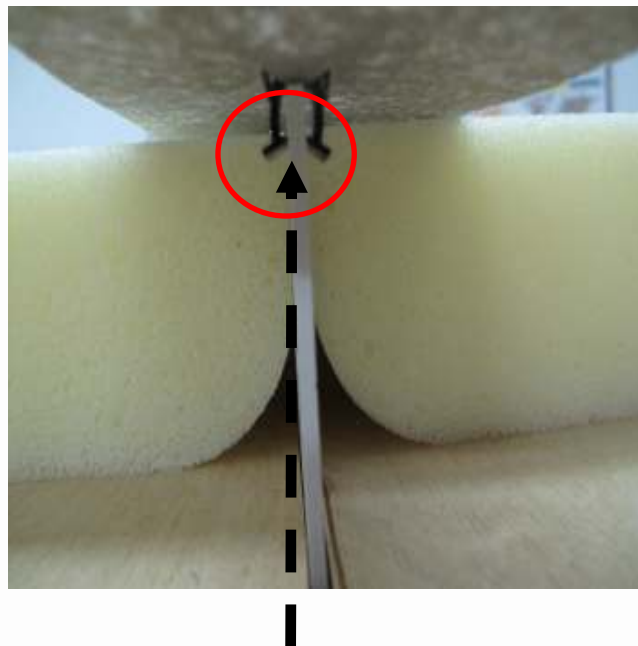


Einzelclip in Lochbild  
auf Steg eindrücken

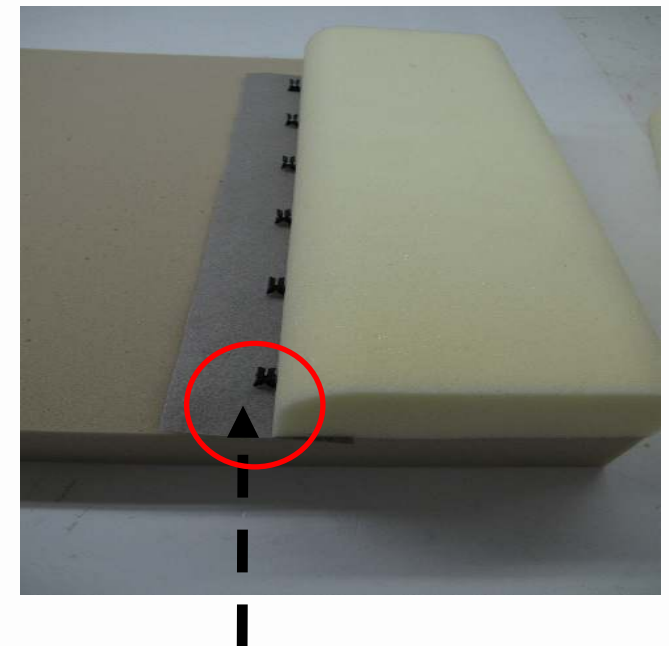
## Soll - Darstellung



Clip- Lochbild " X "  
Vlies 80 mm breit  
Einzelclip 4370 – 036

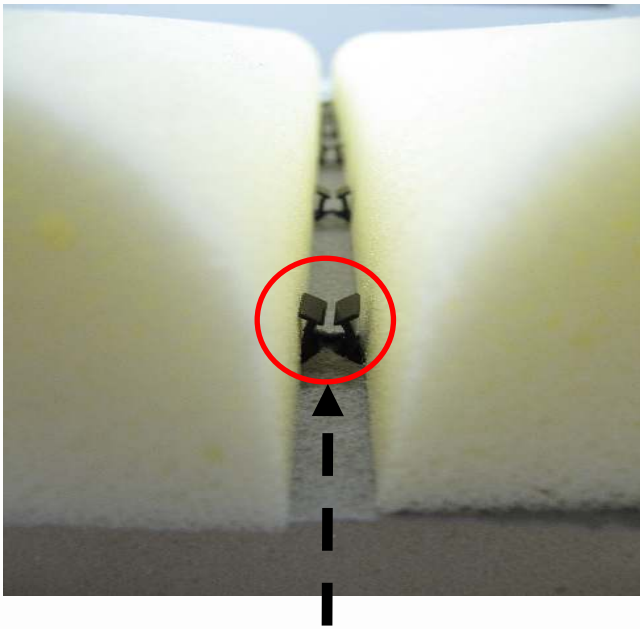


Clip über Steg stülpen

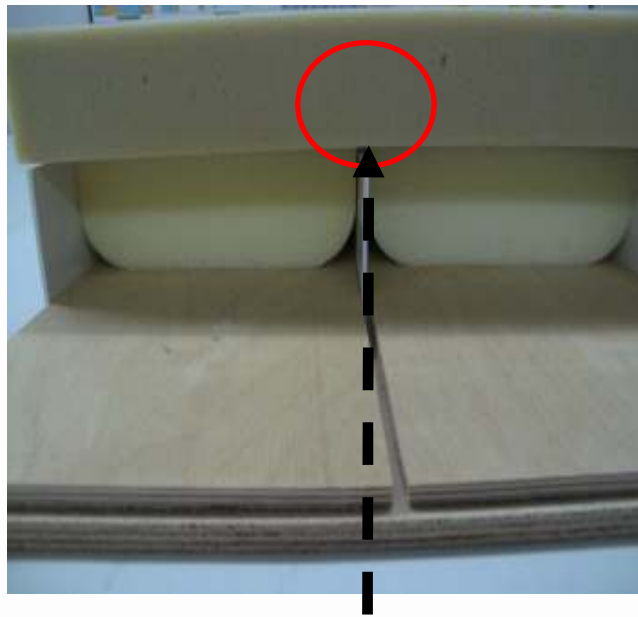


Einzelclip in Lochbild  
gerader Linienverlauf

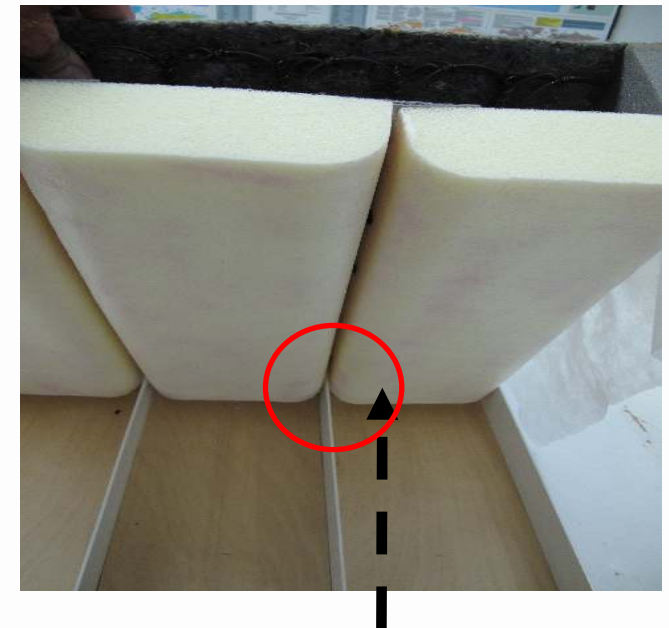
Soll - Darstellung



Einzel- Clip in Formation

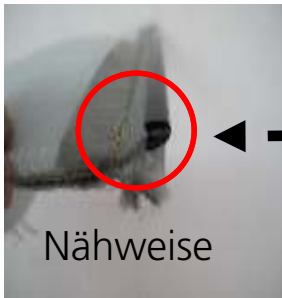


Grundschaum auf  
Oberschaum geklebt



Vorgefertigtes Teil  
aus Schablonenrahmen nehmen

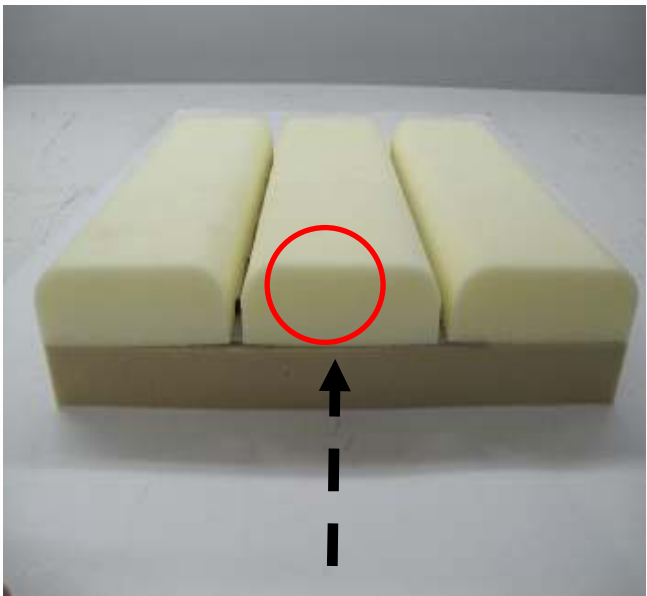
Soll - Darstellung



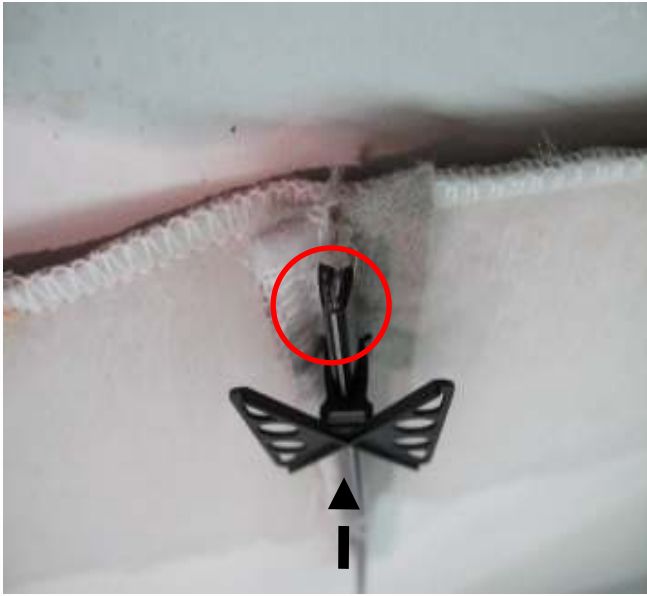
Anker



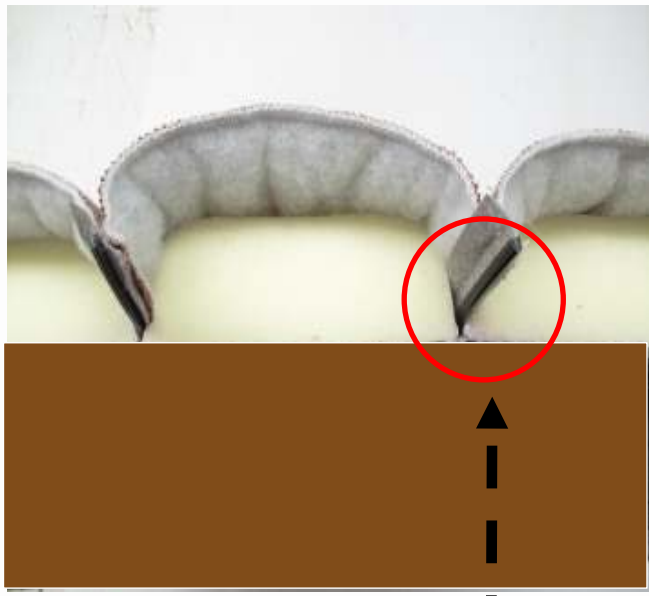
3604 - 000



Schaumteil komplett konfektioniert



Anker in Clip eingeklickt

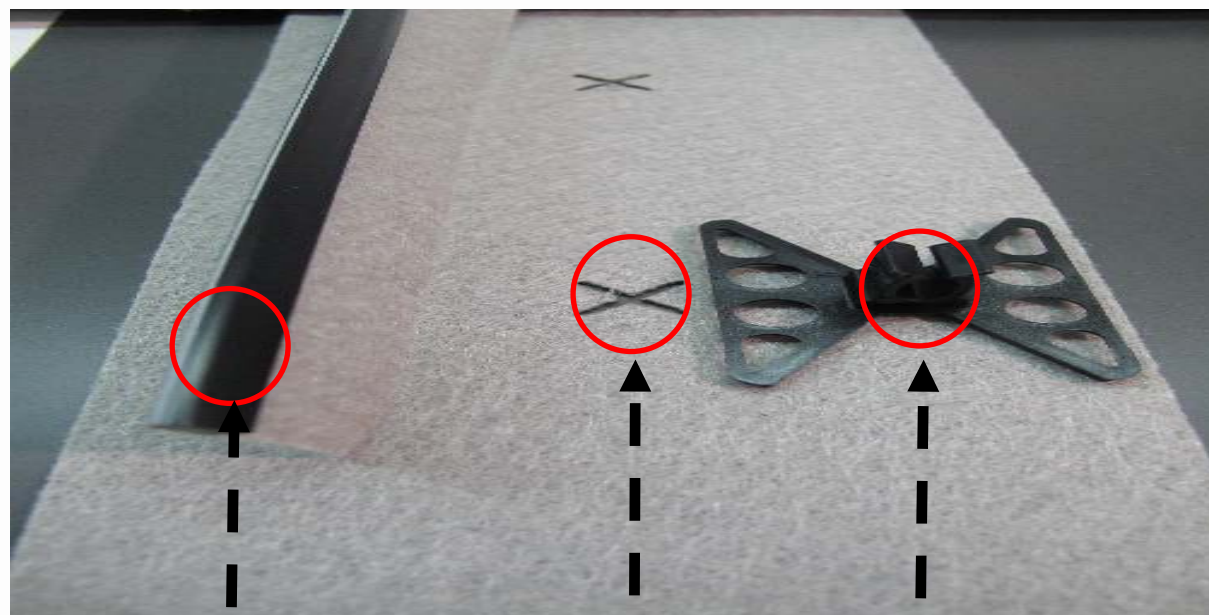


Bezug in Ablauffolge eingearbeitet

Soll - Darstellung



Schaumteil komplett bezogen  
exakt gerade Linienführung



Anker  
←  
3604 - 000

Lochbild/Mlies  
Lochbild " X "  
M 75 12 50

Einzel-Clip  
U  
4370 - 036



Soll - Darstellung



4370 - 036



Linienführung exakt gerade  
einfache Verarbeitung  
prozess-Sicher und zuverlässig im Gebrauch